



“समावेशी र गुणस्तरिय शिक्षा,
जयवागेश्वरी मा.वि. को इच्छा !”



श्री जयवागेश्वरी माध्यमिक विद्यालय

हेलम्बु गाउँपालिका वडा नं. ३, पाल्चोक



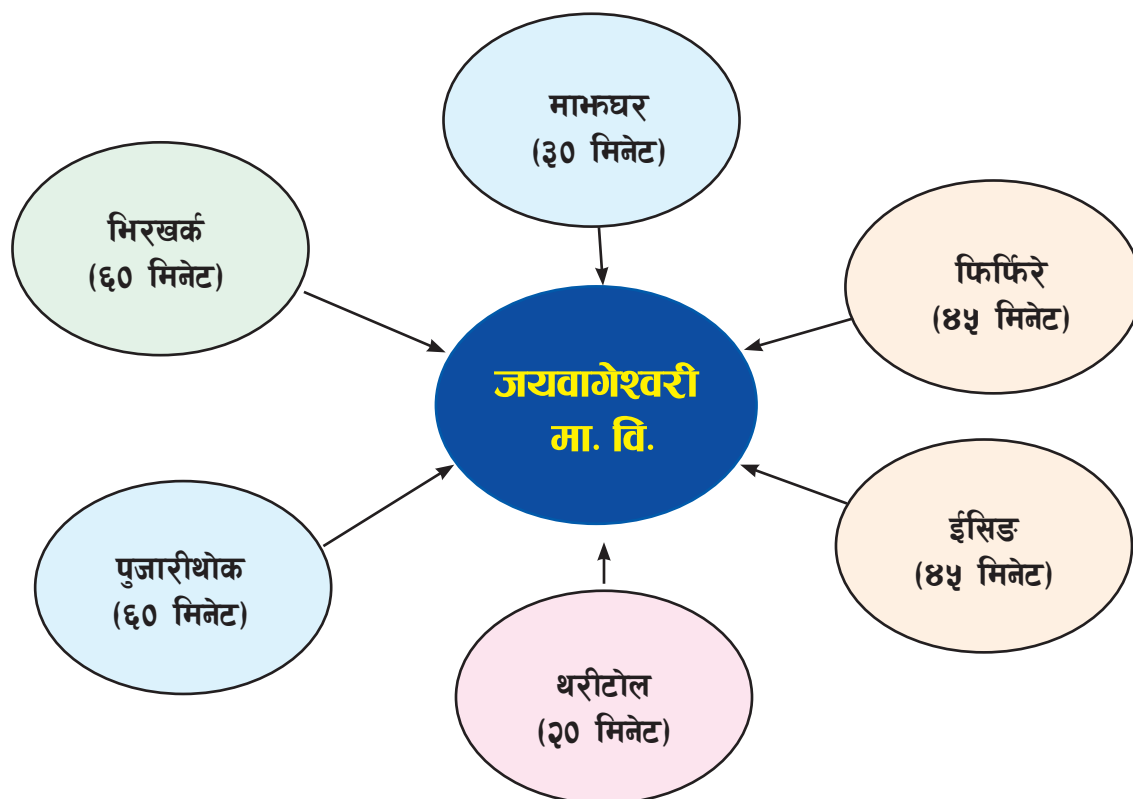
विद्यालय प्रोफाइल

२०८०

कक्षागत विद्यार्थीको तथ्याङ्क-२०८०

क्र.सं	विवरण	जम्मा विद्यार्थी संख्या					
		जम्मा			दलित	अपाङ्गता भएका	सीमान्तकृत
		छात्र	छात्रा	जम्मा			
१	प्रारम्भिक बालविकास	१४	१४	२८	२	-	
२	प्रारम्भिक बालविकासको अनुभवसहित कक्षा १ मा भर्ना	९	९	१८	२		
३	कक्षा २	१४	१०	२४	४		
४	कक्षा ३	१३	८	२१	४		
५	कक्षा ४	१३	७	२०	१		
६	कक्षा ५	६	५	११	१		
७	कक्षा ६	१३	७	२०	२		
८	कक्षा ७	१३	१९	३२	३		
९	कक्षा ८	१४	१५	२९	५		
१०	कक्षा ९	१५	२	१७			
११	कक्षा १०	१५		१५			
कक्षा १ देखि १० सम्मको जम्मा विद्यार्थी		१३९	९६	२३५	२४		

विद्यालयमा प्रतिनिधित्व गर्ने समुदाय र ती समुदायबाट बालबालिकाहरुलाई विद्यालय आउन लाग्ने समय



१. परिचय

१.१ विद्यालयको भौगोलिक अवस्था

यस श्री जयवागेश्वरी मा.वि. सिन्धुपाल्चोक जिल्ला हेलम्बु गाउँपालिका वडा नं. ३ को पीपलचौरमा अवस्थित छ। समुन्द्र सतहबाट करीब १,५८३ मि. को उचाइमा रहेको यस विद्यालय काठमाण्डौबाट करिब ६० कि.मि. को दुरिमा रहेको छ। यो यउटा धार्मिक एवम् पर्यटकिय समेत परीचित छ विद्यालय नजिकै पाल्चोकी भगवती माईको मन्दिर हेलम्बुको चर्चित मन्दिरको रुपमा परीचित छ। यस मन्दिरमा यहाँको स्थानीय बासिन्दा लगायत यहाँको छिमेकी पालिकाहरु जस्तै: मेलम्ची, पाँचपोखरी, इन्द्रावती, लगायत काठमाडौं, भक्तपुर लगाएत विभिन्न ठाउँबाट पाल्चोकी माईको दर्शनको लागि आउने गरेका छन्। काठमाण्डौबाट छोटो दुरिमा रहेकोको यहाँ पर्यटकको घुइँचो लाग्ने गर्दछ। यहाँबाट आमायाङ्ग्री, ग्रेटटेल, बुद्धपार्क, शेर्माथाङ लगाएतको स्थानमा स्वदेशी तथा विदेशी पर्यटकको आवतजावत पनी यसै विद्यालयबाट गर्दछन्। यो विद्यालय विश्वको सात महादेश मध्ये एशिया महादेशको दक्षिणी उत्तरी भु-भागमा पर्ने भारत र चिनको विचमा रहेको एक स्वतन्त्र स्वाभिमान राष्ट्र नेपालको कुल क्षेत्रफल मध्ये ९.८ वर्गकिमि क्षेत्रफल रहेको साविकको पाल्चोक गाविसको उचाई १५८३ मिटर, अक्षांश २७० ८८,४५१ तथा देशान्तर ८५०' ५५,७५९" मा रहेको यस विद्यालय सिन्धुपाल्चोक जिल्लाको निर्वाचन क्षेत्र नं. २ अर्न्तगत रहेको हेलम्बु गाउँपालिका वडा नं. ३, पाल्चोक पीपलचौरमा रहेको छ। यो पश्चिम भु-भागमा पर्ने आमा याङ्ग्री हिमालको फेदमा रहेको छ। हेलम्बु र लाक्पा हिमाल पर्यटकीय दृष्टिकोणले प्रसिद्ध ठाउँ भए पनि यस गाउँमा रहेको श्री जयवागेश्वरी भगवती माईको प्रचार प्रसार पर्यटकीय दृष्टिकोणले हुन सकेको छैन। यो विद्यालय रहेको साविकको गाविस पाल्चोक मेलम्चीबाट १२ किलोमिटर उत्तर पश्चिम साविकको दुवाचौर गाविस देखि पश्चिम साविकको किउल गाविसको महाकाल गाविसको पूर्व ग्याल्थुम बजार देखि पूर्व करिब २ कि.मि.दुरीमा अवस्थित छ।

यो विद्यालयको सेवा क्षेत्रभित्र साविकको किउल गाविस वडा नं. १ भिरखर्क, पाल्चोक-१-९ को बीचमा पर्ने पीपलचौरमा रहेको छ। यो विद्यालयको दक्षिण पट्टि यसै गाविस अर्न्तगत पर्ने श्री जयवागेश्वरी पाल्चोक भगवती माईको मन्दिर छ। जुन धार्मिक दृष्टिकोणले अति प्रसिद्ध रहेको छ। यो विद्यालयको उत्तरतिर सातधारा कुँडेलो खोला पश्चिम पट्टि मेलम्ची खोला र पूर्व पट्टि दक्षिण विचारी चौर भट्टार खोला पर्छ। यहाँको हावापानी प्राकृतिक दृष्टिकोणले एकदमै रमणीय छ। विद्यालय प्राङ्गणबाट लाङटाङ हिमालको दृश्य पनि देख्न सकिन्छ। जुन वर्षभरि हिउँले ढाकिरहन्छ। साथै यसै वडामा २०७२ को भूकम्पमा ज्यान गुमाएका मानिसहरुको स्मरणमा बुद्धपार्क निर्माणधीन अवस्थामा रहेको छ भने सोही स्थावाट बहुचर्चित ग्रेटटेलको निर्माण कार्य सुरु गरिएको छ।

यसकारण विद्यालय भित्र प्रचार प्रचार भएको खण्डमा सम्भावित पर्यटकीय क्षेत्रको रुपमा पनि विकास गर्न सकिन्छ।

१.२ विद्यालय स्थापनाको लागि योगदान गर्ने व्यक्ति तथा संस्था:

कुनै पनि वस्तुको नामकरण गर्नुमा त्यस वस्तुको आफ्नै परिचय हुन्छ। त्यसै अनुरूप यो विद्यालय रहेको साविकको गाविस पाल्चोक हुनुमा पनि आफ्नै ऐतिहासिक विशेषता छ। बुढापाकाहरुको भनाई अनुसार धेरै वर्ष पहिले साविकको पाल्चोक गाविस वडा नं.९ स्थित ककनीमा अन्य मानिसहरु आई पाल टाँगी बसोबास गरेको हुनाले र पाँच थुम मध्यको केन्द्र विन्दुमा रहेको पाल्चोक थुम्को नामबाट पाल्चोक नामाकरण रहन गयो भने साविक पाल्चोक गाविस अर्न्तगत वडा नं. २ स्थित जंगल फडानी गर्दा एउटा ढुङ्गामा चोट लागि रगत देखियो अनि उक्त शिलालाई देवीको रुपमा पूजा गर्न थालियो। जसको महिमा दिनप्रतिदिन बढ्न थाल्यो र सो शान्ति स्वरुप देवीको नाम पाल्चोकी माई भन्न थालियो जया र वागे दुई बहिनीको नामबाट जयवागेश्वरी भगवति नामाकरण गरियो। सोही भगवतीको नामबाट विद्यालयको नाम पनि जयवागेश्वरी रहन गयो। साविकको पाल्चोक गाविस र सिन्धुकोट गाविसको नामबाट जिल्लाको नाम सिन्धुपाल्चोक रहन गएको हो भनि बुढापाका तथा भद्र भलाद्मीहरुको भनाई रहेको छ। यसरी साविकको पाल्चोक गाविस ऐतिहासिक पृष्ठभूमि बोकी रहेता पनि खासै विकास नभए पनि विगत २०६५-२०६६ देखि विभिन्न क्षेत्रमा विकासको गति अगाडि बढेको अवस्था देखिन्छ।

२. विद्यालय परिधिका समुदाय:

२.१ समुदायका मानिसका बसाइ सराइको अवस्था:

यस समुदायका मानिसहरु रोजगारको खोजिमा काठमाडौं, भारत तथा विदेश जाने गरेको पाइएको छ।

२.२ विद्यालय सेवाक्षेत्रको समुदायमा जीविकोपार्जनको अवस्था:

यस समुदायका मानिसहरु कृषि व्यवसाय तथा वैदेशिक रोजगारमा आकर्षित रहेको पाइएको छ। यस समुदायका मानिसहरु कृषि व्यवसाय तथा वैदेशिक रोजगारमा आकर्षित रहेको पाइएको छ। यहाँको मुख्य बालिको रुपमा धान, गहुँ, आलु, कोदो, मकै रहेको छ। यहाँका मानिसहरु कृषि, पशुपालन, माछा पालन, स-साना उद्योग संचालन गरी आफ्नो जीविकोपार्जन गरिरहेको पाइन्छ।

२.४ विद्यालय क्षेत्रभित्रको समुदाय र विद्यालय जाने उमेरका बालबालिकाको अबस्था:

क्र.स.	वस्तीको नाम	विद्यालय बाहिर रहेका बालबालिकाको संख्या	विचैमा विद्यालय छाडेका बालबालिका
१.	पुजारीथोक	छ	छ
२.	फिफिरे	छैन	छैन
३.	ईसिड	छैन	७ जना
४.	थरी टोल	छैन	छैन
५.	माझघर	छैन	छैन
६.	भिरखर्क	छैन	छैन

२.५ विद्यालयबाट अन्यत्र गएका बालबालिकाको बिबरण:

शैक्षिक वर्ष २०८०/०८१

क्र.स.	वस्तीको नाम	गुम्वा	अन्य विद्यालय	अन्य ठाउँ	जम्मा
१.	पुजारीथोक	छैन	२	छैन	२
२.	फिफिरे	छैन	छैन	छैन	
३.	ईसिड	छैन	२	छैन	२
४.	थरी टोल	छैन	छैन	छैन	
५.	माझघर	छैन	छैन	छैन	
६.	भिरखर्क	छैन	छैन	छैन	

शैक्षिक सत्र २०७५/८०

क्र.स.	वस्तीको नाम	गुम्वा	अन्य विद्यालय	अन्य ठाउँ	जम्मा
१.	पुजारीथोक	छैन	छैन	छैन	
२.	फिफिरे	छैन	छैन	छैन	
३.	ईसिड	छैन	५ जना	छैन	५
४.	थरी टोल	छैन	छैन	छैन	
५.	माझघर	छैन	छैन	छैन	
६.	भिरखर्क	छैन	छैन	छैन	

शैक्षिक सत्र २०७८/०७९

क्र.स.	वस्तीको नाम	गुम्वा	अन्य विद्यालय	अन्य ठाउँ	जम्मा
१.	पुजारीथोक	छैन	छैन	छैन	
२.	फिफिरे	छैन	छैन	छैन	
३.	ईसिड	छैन	४ जना	छैन	४
४.	थरी टोल	छैन	छैन	छैन	
५.	माझघर	छैन	छैन	छैन	
६.	भिरखर्क	छैन	छैन	छैन	

३ भौतिक पूर्वाधार

३.१ विद्यालयको भौतिक सम्पत्तिको अवस्था:

यस विद्यालयाको भवन विद्यालयको नाममा रहेको छ ।

क्र.सं	विवरण	संख्या	प्रयाप्तता		मर्मत/सुधार आवश्यक संख्या	भुकम्प प्रतिरोधक वा सुरक्षित संख्या	अपाङ्गतामैत्री भए संख्या
			छ	छैन			
१	विद्यालय भवन	७	✓		छैन		
२	प्रारम्भ बालविकास	१	✓		छैन		
३	कक्षाकोठा		✓		छैन		
४	फर्निचर	११२	✓				
५	जम्मा शौचालय	३	✓				३
	छत्रा शौचालय						
	Wash facilities सहितको शौचालय						
६	विद्यालय कम्पाउण्डमा घेरावार	१	✓		छैन		
७	स्वच्छ खानेपानी र धारा	२	✓				
८	खेलकुद मैदान	१	✓		१		
९	प्रयोगशाला	२	✓				
	कम्प्युटर ICT सहितको प्रयोगशाला	१	✓				
	विज्ञान प्रयोगशाला	१	✓				
१०	अध्ययन कक्षा सहितको पुस्तकालय	१	✓		छैन		
११	क्यान्टिन/खाजा घर	१	✓		छैन		
१२	करेसावारी	१	✓		छैन		

३.१.१ विद्यालयमा दिवा खाजाको व्यवस्था सम्बन्धी

विद्यालयमा दिवा खाजाको राम्रो प्रबन्ध गरिएको छ । दिवा खाजा विद्यालयले नै स्थानीय स्तरमा उपलब्ध स्रोत सामग्रीबाट बनाउने गरेको छ । कक्षा १-५ का लागि संघीय सरकार र ५ भन्दा माथिका लागि हेलम्बु गाउँपालिकाले व्यवस्था गरेको छ । जाडो महिनामा यो विद्यालयमा तातो पानीको आवश्यकता पर्दछ ।

३.२ बालबिकास (ECD) कक्षा:

ECD कक्षामा पढाउने शिक्षिका बबिता खड्का जष्ट नेपाल फाउण्डेशनले प्रदान गरेको ५ दिनको तालिममा सहभागि हुनुभएको थियो र शैक्षिक सामग्री पनि प्रदान गरिएकोले हाल कक्षाकोठामा निकै सुधार ल्याउनुभएको छ ।

३.३ विद्यालयको अचल सम्पत्ति:

यस विद्यालयको ३ रोपनीमा विद्यालय भवन भएको र अन्य जमिन विभिन्न ठाउँमा रहेको छ भने प्रयोगमा नआउदा खोजी गरी प्रयोग गर्नुपर्ने देखिन्छ ।

जग्गा	विद्यालयको नाममा छ	व्यक्तिको नाममा छ
२१ रोपनि	छ	छैन

श्री जयवागेश्वरी माध्यमिक विद्यालय
हेलम्बु गाउँपालिका-३, पाल्चोक, सिन्धुपाल्चोक

भूमिसुधार तथा व्यवस्था
नापी विभाग
नापी शाखा

दिनांक २०७२/२/१८ को
नसार फिन्डिङ्गक उतार गरी फटाएको व्यहोरा अनुरोध गर्दछु।

वा.वि.स. न.पा. वा.न.	नक्सा न.	कि.न.	जग्गा धनीको नाम, घर र यतन	चार किल्ला				विट				प्रमाण संकेत	किसानका व्यहोरा	कैफियत	
				प	प	उ	ब	र	रो	आ	पै				वा
पाल्पाक २ + २६२			श्री जयवागेश्वरी पा. वि. विद्यालय का. वि. पाल्पाक १७८२	१	१	१	१	१	१	१	१	१			

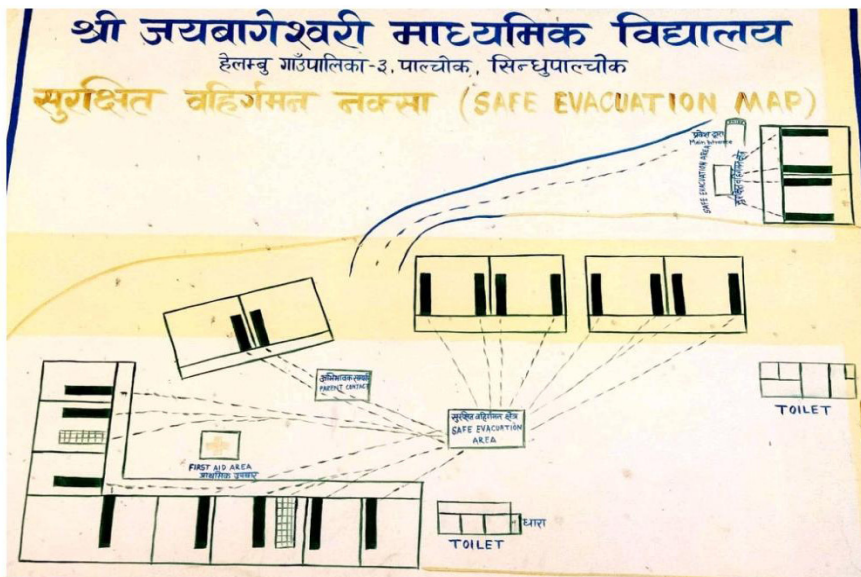
४. विद्यालय व्यवस्थापन समिति:

क्र.सं	नाम थर	लिंग	पद	प्रतिनिधित्व	सम्पर्क नम्बर	जात	अपाङ्गता	शैक्षिक स्तर
१	बुद्धिमान तामाङ	पुरुष	अध्यक्ष	अभिभावक	९८६५९९१८३०	जनजाति		साक्षर
२	ज्ञान गिरी	पुरुष	सदस्य	अभिभावक	९८०८०४०३८३	अन्य		साक्षर
३	सुमित्रा खड्का	महिला	सदस्य	अभिभावक	९८१८३२७२१०	अन्य		साक्षर
४	कृष्ण ब. गिरी	पुरुष	सदस्य	वडा प्रतिनिधी	९८१२६३६०२०	अन्य		साक्षर
५	विर ब. खड्का	पुरुष	सदस्य	समाजसेवी	९८२३५०६५८४	क्षेत्री		साक्षर
६	शिव खड्का	पुरुष	सदस्य	क्षिक्षक	९८६०५५५७९४	क्षेत्री		बि.ए.
७	रामगोपाल श्रेष्ठ	पुरुष	सचिव	प्रधानाध्यापक	९८५१३२१३६०	नेवार		आई. एड.

५. विद्यालयमा अन्य व्यवस्था:

विद्यालय सहज सञ्चालन गर्नका लागि विभिन्न समूह तथा समितिको आवश्यकता पर्ने हुन्छ जस अन्तर्गत यो विद्यालयमा बालक्लब, विद्यालय स्तरीय विपद् व्यवस्थापन समिति लगायतको व्यवस्था रहेको छ। बाल अधिकार तथा बाल संरक्षण फोकल व्यक्ति शिक्षक शिव खड्का हुनुहुन्छ।

५.१ सुरक्षित बहिर्गमन नक्सा



६. शिक्षक अभिभावक संघ:

६.१ पदाधिकारीहरूको नाम:

क्र.सं	नाम थर	लिंग	पद	प्रतिनिधित्व	सम्पर्क नम्बर	जात	अपाङ्गता	शैक्षिक स्तर
१	शंकर खड्का	पुरुष	अध्यक्ष	अभिभावक	9845765740	क्षेत्री		साक्षर
२	कल्पना परियार	महिला	सदस्य	अभिभावक	9808609052	दलित		साक्षर
३	बुद्ध घले	पुरुष	सदस्य	अभिभावक	9803214720	जनजाती		साक्षर
४	माया सुवेदी	महिला	सदस्य	अभिभावक	9818828147	ब्रामण		साक्षर
५	सानुमाया घले	महिला	सदस्य	शि.प्र.	9818759377	जनजाती		
६	कान्छ्रमान तामाड	पुरुष	सदस्य	अभिभावक		जनजाती		साक्षर
७	राम गोपाल श्रेष्ठ	पुरुष	प्र.अ.	प्र.अ.	9851321360	जनजाती		आई. एड.

६.२ शिक्षक अभिभावक संघको बैठक:



विद्यालय व्यवस्थापन समिति र शिक्षक अभिभावक संघको बैठक सयुक्त बस्ने गरेको छ। २०८० वर्षमा १३ पटक बसेको छ।

७. शिक्षक कर्मचारीको अवस्था:

७.१ शिक्षक विवरण:

क्र.सं.	शिक्षको नाम	पद	तह	किसिम	योग्यता	प्राप्त तालिमको नाम
१.	रामगोपाल श्रेष्ठ	प्र.अ.	आ.वि.	स्थायी	आई. एड.	TPD
२.	कृष्णचन्द्र श्रेष्ठ	स.प्र.अ	प्रा.वि.	स्थायी	एम. एड.	TPD
३.	हरीचन्द्र श्रेष्ठ	प्रा. शि	प्रा.वि.	स्थायी	एम. एड.	TPD
४.	बुद्धिकृष्ण तामाड	शिक्षक	प्रा.वि.	स्थायी	एम. एड.	Inclusive School Traini
५.	निरञ्जन राय	शिक्षक	मा.वि.	स्थायी	एम. एड.	Inclusive School Training
६.	धर्मानन्द घिमिरे	शिक्षक	मा.वि.	अनुदान	वि. एड.	Inclusive School Training
७.	शिव सुवेदी	शिक्षक	मा.वि.	अनुदान	वि. एड.	Inclusive School Training
८.	दुर्गा ब. खड्का	शिक्षक	नि.मा.वि.	राहत	वि. एड.	Inclusive School Training
९.	मरिचमान तामाड	शिक्षक	नि.मा.वि.	राहत	+२	Inclusive School Training

१०.	शिव खड्का	शिक्षक		प्रा.वि.	राहत	वि. एड.	Inclusive School Training
११.	सानुमाया घले	लेखा		आ.वि.	अनुदान	+२	Inclusive School Training
१२.	सुजिता श्रेष्ठ	का.स.		आ.वि.	अनुदान	+२	Inclusive School Training
१३.	तेण्डोल लामा	शिक्षक		आ.वि.	निजीस्रोत	डिप्लोमा	Inclusive School Training
१४.	अन्जना खत्री	शिक्षक		आ.वि.	निजीस्रोत	+२	Inclusive School Training

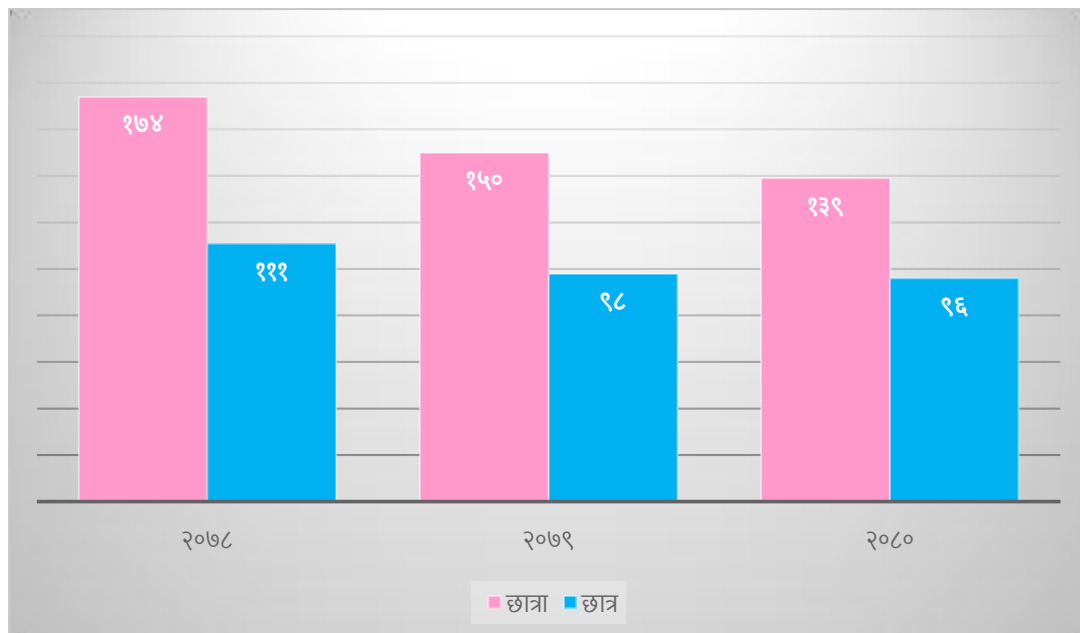
७.२ तहगत शिक्षक संख्या:

यस विद्यालयमा हाल कार्यरत शिक्षकहरूको तहगत र विषयगत विवरण यस प्रकार छ ।

तह	सञ्चालित सेक्सन संख्या	शिक्षक संख्या					
		प्रकार			जम्मा		
		स्वीकृत दरवन्दी	राहत	निजि स्रोत	जम्मा	महिला	पुरुष
प्रारम्भिक बालविकास	1	–	1	–	1	1	–
आधारभूत कक्षा १-५	5	5	–	2	7	2	5
कक्षा ६-८	3	2	–	–	2	–	2
कक्षा ९-१०	2	3	–	–	3	–	3
जम्मा	11	10	1	2	13	3	10

८. विद्यार्थी संख्या तथा विद्यालय सञ्चालनको अवस्था:

यस खण्डमा तीन शैक्षिक सत्रको विद्यार्थी संख्या प्रस्तुत गरिएको छ ।



८.१ विद्यालय सञ्चालनको अवस्था

यस विद्यालयमा गत शैक्षिक सत्रको विद्यालय सञ्चालनको अवस्था यस प्रकार छ ।

क्र.सं.	विवरण	वार्षिक औसत दिन	निर्धारित मापदण्ड
१	विद्यालय खुलेको दिन	249	हाजिर कापी
२	पठनपाठन भएको दिन	217	हाजिर कापी
३	प्रारम्भिक बालविकासका विद्यार्थीको औसत उपस्थिति	182	हाजिर कापी
४	कक्षा १-५ का विद्यार्थीको औसत उपस्थिति	179	हाजिर कापी

५	कक्षा ६-८ का विद्यार्थीको औसत उपस्थिति	180	हाजिर कापी
६	विद्यालयमा शिक्षकको औसत उपस्थिति	218	हाजिर कापी

८. विद्यालय सुधार योजना:

- (क) हाल कार्यान्वयनमा रहेको विद्यालय सुधार योजना माथि उल्लेख गरिए अनुसारको समस्याहरुलाई सकेसम्म सम्बोधन गर्ने गरी SIP मा समावेश गरिएको छ । तर केही आवश्यकता अनुसार थप कार्य गर्नुपर्ने देखिन्छ ।
- (ख) वि.सु.यो. निर्माण गर्दा विद्यालय तल उल्लेख गरिएअनुसार कुन कुन प्रक्रिया अपनाईको थियो ?



१०. वार्षिक योजना तथा बजेट:

बजेट	०७७/७८	०७८/७९	०७९/८०
तलब	37,34,160	56,02,847	53,31,727
अन्य	9,50,585	11,30,012	15,21,846
जम्मा	46,84,845	67,32,859	68,53,573

११. विद्यालयको सुशासन:

विद्यालयको गतिविधिहरुलाई समुदाय स्तरमा पुऱ्याउनका लागि विद्यालयले अपनाउदै आएका सुचना तथा सञ्चारका गतिविधिहरु तपसिल बमोजिमका रहेका छन ।



१२. विद्यालयका सबल पक्षहरू:

- पर्याप्त भवन र जमिन तथा कक्षाकोठाको राम्रो सजावट ।
- सेनेटरी प्याड सहितको सौचालय र दिवा खाजाको व्यवस्था ।
- पिउने पानि र फुलहरु सहितको विद्यालय घेराबन्दी ।
- कम्प्यूटर तथा ईन्टरनेटको व्यवस्था र प्रविधिको प्रयोगबाट सिकाई ।
- अभिभावकसंग शिक्षक र विद्यार्थीको राम्रो सम्बन्ध ।
- छात्र छात्रा शौचालय तथा छात्राहरुको लागि सेनेटरी प्याडको व्यवस्था र त्यसको उचित व्यवस्थापन
- साप्ताहिक रुपमा अतिरिक्त कृयाकलाप सञ्चालन
- बालकलवको नेतृत्वमा विभिन्न क्रियाकलापहरु सञ्चालन
- प्राथना समयमा विद्यार्थीहरुको शैक्षिक ज्ञानको आदानप्रदानको साथै आफ्नो प्रार्थना समयमा प्रतिभा प्रदर्शन ।

१३. चुनौति तथा समस्या:

- आन्तरिक रुपमा समाधान गर्न नसकिने समस्या चुनौति हो । जस्तै: गाउँमा छेवार, घेवा वा अन्य कुनै साँस्कृतिक तथा धार्मिक गतिविधि गाउँमा हुँदा बालबालिकाहरु विद्यालयमा कम उपस्थित हुन्छन् ।
- विषयगत शिक्षक दरबन्दीको अभाव ।
- विज्ञान प्रयोगशाला नहुनु ।
- कम्प्यूटर शिक्षक नहुनु ।
- स्तरीय बालकक्षाको अभाव ।
- घेरा तथा खेलमैदानको मर्मत गर्नु पर्ने ।
- खेलकुद सामग्रीको आवश्यकता ।

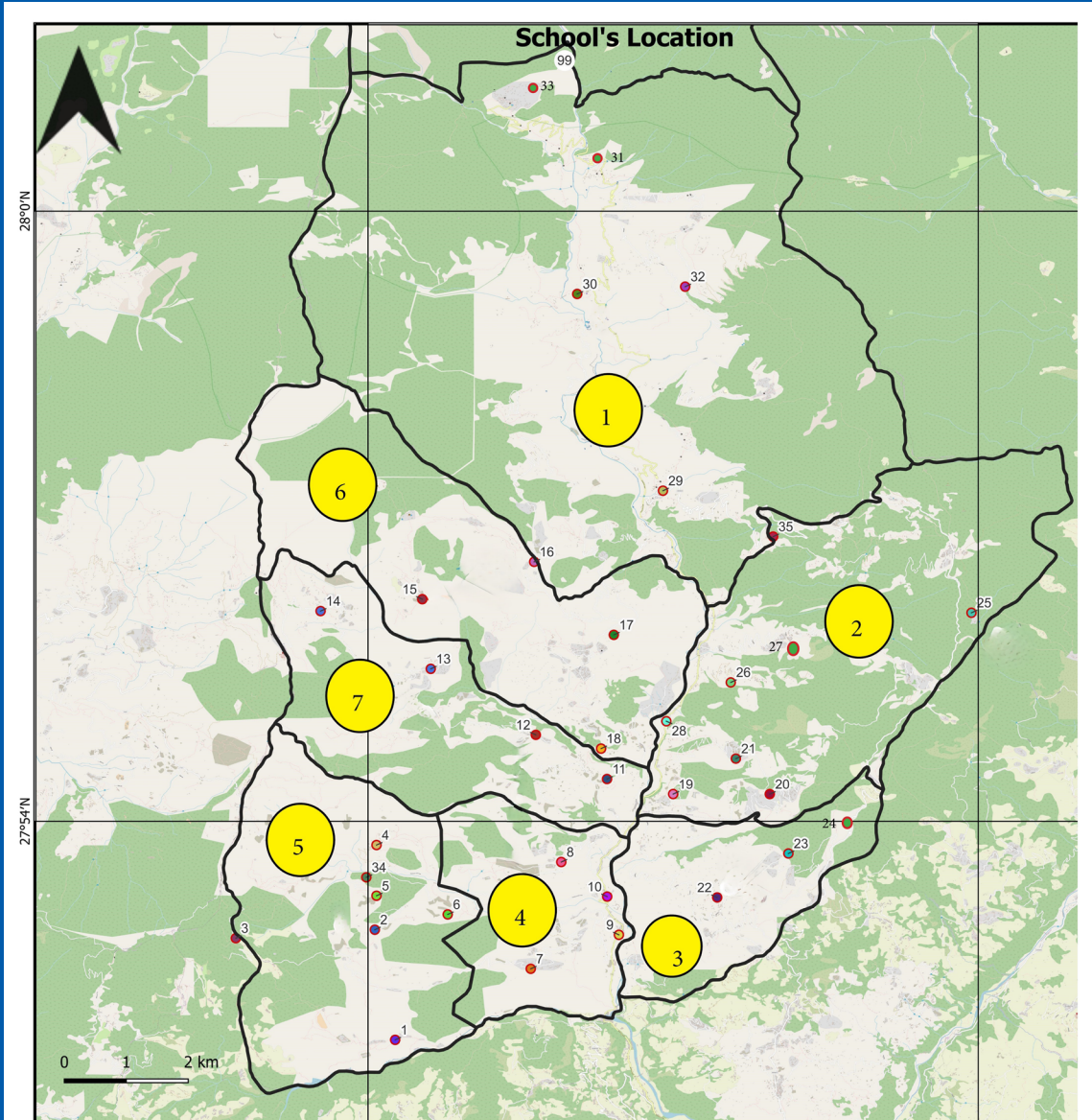
विद्यार्थीको सिकाइ उपलब्धी विवरण: २०७५

कक्षा	विद्यार्थी संख्या	अनिवार्य विषयहरुको विषयगत औसत सिकाइ उपलब्धी						कक्षागत औसत सिकाइ उपलब्धी
		नेपाली	अंग्रेजी	गणित	मेरो सेरोफेरो / सामाजिक	विज्ञान	OPT./स्वास्थ्य तथा शारीरिक	
इ.सि.डी.								
कक्षा १		80	66	81	73		76/85	77
कक्षा २		78	83	85	79		62/69	76
कक्षा ३		78	91	83	81		73/62	78
कक्षा ४		73	55	53	60	47	60/35/52	54
कक्षा ५		73	55	53	60	47	60/35/52	54
कक्षा ६		60	51	62	53	50	/52/43	53
कक्षा ७		54	51	39	38	48	/28/52	43
कक्षा ८								
कक्षा ९		56	46	45	53	50	44/57/	51
कक्षा १०								

विद्यार्थीको सिकाइ उपलब्धी विवरण: २०८०

कक्षा	विद्यार्थी संख्या	अनिवार्य विषयहरूको विषयगत औसत सिकाइ उपलब्धि						कक्षागत औसत सिकाइ उपलब्धि	
		नेपाली	अंग्रेजी	गणित	मेरो सेरोफेरो/सामाजिक	opt./Math	opt./Eng		
इ.सि.सी.	२५								
कक्षा १	१५	५१.४७	५२.६५	५५.५४	९३.५२	५०.७१	९०.६५	५५.५१%	
कक्षा २	२४	७९.३९	७५.५९	५०.०३	५६.७२	७५.६७	६७.२५	७७.४२%	
कक्षा ३	२१	५३.२९	५१.११	५७.१५	५९.५५	७१.१०	७७.२९	५९.५९%	
कक्षा	विद्यार्थी संख्या	नेपाली	अंग्रेजी	गणित	सामाजिक	विलान	स्वास्थ्य	opt./Math	कक्षागत औसत सिकाइ उपलब्धि
कक्षा ४	२०	५१.५६	७४.१	७६.३	७३.९५	७३.६	७७.७५	९२	६७.९५%
कक्षा ५	११	७५.६०	७६.४०	७९	५३.२०	७४	७५.२०	५४.४०	७५.६९%
कक्षा ६	२०	५५.९५	५७.१६	५५.३२	५९.५३	९०.३२	५७.७९	५५.३२	५५.६२%
कक्षा ७	३२	७४.५५	६०.२१	५५.०३	६०.९०	६९.४५	६७.४५	५५.०३	६२.०९%
कक्षा ८	२९	५६.६५	५०.९२	५१.३३	५०.५२	५२.५२	५२.३२	५६.०९	५२.९२%
कक्षा	विद्यार्थी संख्या	नेपाली	अंग्रेजी	गणित	सामाजिक	विलान	अर्थशास्त्र	शिक्षा	कक्षागत औसत सिकाइ उपलब्धि
कक्षा ९	१७	६९.६३	५२.५०	६६.४५	५७.२०	६३.५३	६९.७२	२१.५३	६४.३७%
कक्षा १०	१५	७३	७४.१३	५१.६७	७५.४०	७२.४७	७५.५०	५५.६७	७६.७१%

हेलम्बुको नक्सा र जयवागेश्वरी माध्यमिक विद्यालय



Legend

Schools

- | | | |
|---------------------------|----------------------------------|----------------------|
| 1 Urleni BS | 12 Harisidhi BS | 25 Yangrima SS |
| 2 Bhanjyang BS | 13 Pating BS | 26 Setidevi BS |
| 3 Srijana BS | 14 Mahakaleshwori BS | 27 Chitre BS |
| 4 Siddhartha BS | 15 Dhapsung BS | 28 Bhumeshwori SS |
| 5 Sarbodaya SS | 16 Helambu Boddhisattva Model SS | 29 Golmadevi SS |
| 6 Padmeshwori BS | 17 Ichok SS | 30 Sarkathali BS |
| 7 Gyanodaya BS | 18 Mahendra SS | 31 Pemachholing SS |
| 8 Mahakali Nindeshwori BS | 19 Manikantheshwori BS | 32 Gorakhnath BS |
| 9 Saraswoti SS | 20 Sathdhara BS | 33 Melamchighyang SS |
| 10 East Point SS | 21 Risankhumane BS | 34 Bolde BS |
| 11 Mahendra BS | 22 Jayabageshwori SS | 35 Nurbuling SS |
| | 23 Ishing BS | |
| | 24 Palchowk SS | |



Email: ..@gmail.com

Lat: N27°56'.."

Long: 85°33'.."

Altd: 1969.88m