



“गुणस्तरीय समावेशी शिक्षामा हाम्रो हात !
मणिकण्डेश्वरी नै हो समुदायको काख !!”



श्री मणिकण्डेश्वरी आधारभूत विद्यालय

हेलम्बु गाउँपालिका वडा नं. २, चुरेटार

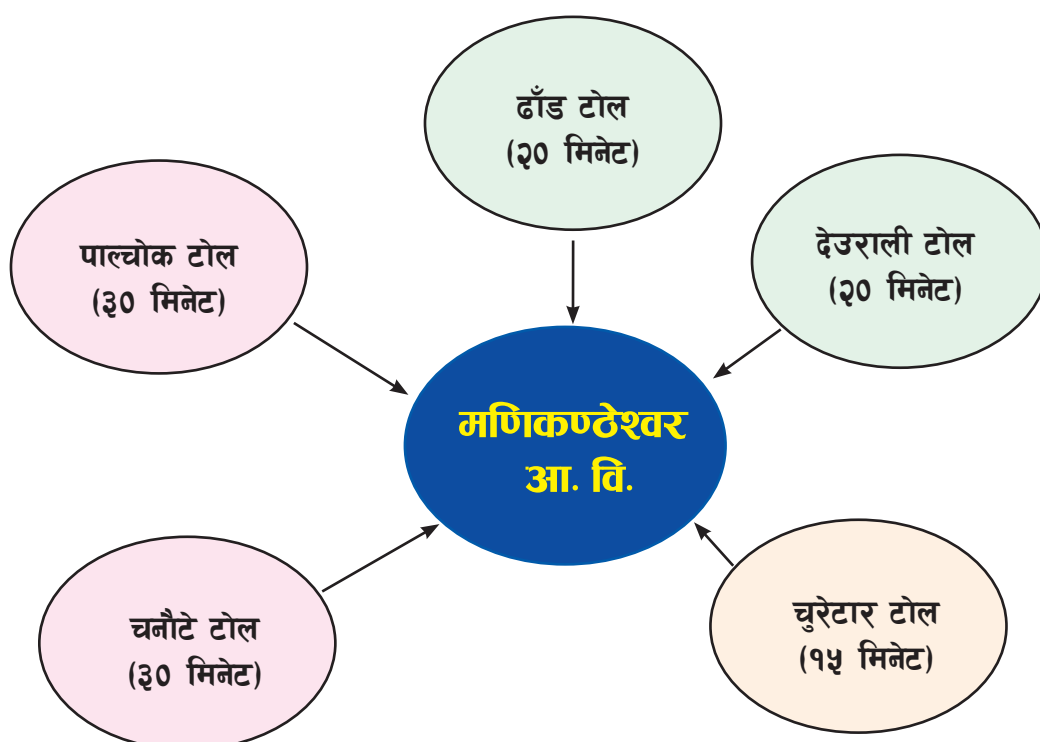


विद्यालय प्रोफाइल

२०८०

कक्षागत विद्यार्थीको तथ्याङ्क-२०८०

क्र.सं	विवरण	जम्मा विद्यार्थी संख्या						कैफियत
		जम्मा			दलित	अपाङ्गता भएका	सीमान्तकृत	
		छात्र	छात्रा	जम्मा				
१	प्रारम्भिक बालविकास	२	६	८				
२	प्रारम्भिक बालविकासको अनुभवसहित कक्षा १ मा भर्ना	२	३	५				
३	कक्षा २	६	२	८				
४	कक्षा ३	४	३	७				
५	कक्षा ४	५	३	८				
६	कक्षा ५	५	१	६				
कक्षा CED देखि ५ सम्मको जम्मा संख्या		२४	१८	४२				



विद्यालयमा प्रतिनिधित्व गर्ने समुदाय र ती समुदायबाट बालबालिकाहरुलाई विद्यालय आउन लाग्ने समय

१. परिचय:

१.१ विद्यालयको भौगोलिक अवस्था:

यस श्री मणिकण्ठेश्वरी आधारभूत विद्यालय सिन्धुपाल्चोक जिल्ला हेलम्बु गाउँपालिका वडा नं २ चुरेटार गाउँमा अवस्थित छ। यो विद्यालयको स्थापना वि.स. २०४६ सालमा भएको हो। यो ठाउँ करिब ३५०० फिटको उचाइमा रहेको छ। पूर्वमा सातधारा आ.वि., पश्चिममा अबिरल बग्ने मेलम्ची नदी, उत्तर, भूमेश्वरी मा.वि, र दक्षिणमा कुडुलेखोला रहेको यो भिरालो ठाउँमा सल्लाको बोट र फुल फुल्ने अन्य वनस्पतिले गर्दा निकै रमणीय देखिन्छ।

१.२ विद्यालय स्थापनाको लागि योगदान गर्ने व्यक्ति तथा संस्था:

वि.स. २०४६ सालमा विश्वकर्माबासीहरुले प्रति घरधुरी रु. २०० को दरले चन्दा र २०/२० मुट्टा परालको साथै १/१ घना बाँस संकलन गरी श्री अम्बर बहादुर जोतीले आफ्नो नामको जग्गामा ४ कोठे भवन निर्माणको लागि निःशुल्क सहयोगमा रु. १२००० को खर्च तथा गाउँलेको श्रमदानबाट यस विद्यालयको निर्माण भएको थियो। पछि वि.स.२०६८ सालमा बसाइँसाराइँको कारण चुरेटार स्थित श्री छत्रकुमारी जोतीको २ रोपनी निःशुल्क जग्गामा स्थानीयहरुको पहलबाट ६ कोठे भवन निर्माण गरी पठनपाठन संचालन गरियो। साथै २०७२ सालको भूकम्पमा “हेल्प नेपाल” को सहयोगमा पुनःनिर्माण गरी तारेबार तथा खानेपानीको समेत व्यवस्था गरिएको छ।

२. विद्यालय परिधिका समुदाय:

२.१ समुदायका मानिसका बसाइँ सराइको अवस्था:

यस समुदायका मानिसहरु अधिकांश रुपमा काठमाण्डौँ बसाइँ सरी जाने तथा बैदेशिक रोजगारमा जाने तथा अन्य छिमेकी गाउँबाट पनि बसाइँसराइ गरी यहाँ आउने गरेको पाइएको छ।

२.२ विद्यालय सेवाक्षेत्र भित्रको समुदायमा जीविकोपार्जनको अवस्था:

यहाँ धेरै मानिसहरु कृषिमा आधारित छन्। त्यसैगरी पशुपालन पनि यहाँका मानिसहरुको मुख्य स्रोत नै रहेको छ।

२.३ विद्यालय क्षेत्रभित्रको समुदाय र विद्यालय जाने उमेरका बालबालिकाको अवस्था:

क्र.स.	वस्तीको नाम	विद्यालय बाहिर रहेका बालबालिकाको संख्या	विचैमा विद्यालय छाडेका बालबालिका
१.	ढाड टोल	छैन	छैन
२.	देउराली	छैन	छैन
३.	चुरेटेफाँट	छैन	छैन
४.	चनौटे	छैन	छैन
५.	पालचोक शेरा	छैन	छैन

२.५ विद्यालयबाट अन्यत्र गएका बालबालिकाको विवरण:

शैक्षिक बर्ष २०८०/०८१

क्र.स.	वस्तीको नाम	गुम्बा	अन्य विद्यालय	अन्य ठाउँ	जम्मा
१.	ढाड टोल	छैन	छैन	छैन	
२.	देउराली	छैन	छैन	छैन	
३.	चुरेटेफाँट	छैन	छ	छ	
४.	चनौटे	छैन	छैन	छैन	
५.	पालचोक शेरा	छैन	छैन	छैन	

शैक्षिक सत्र २०७६/८०

क्र.स.	वस्तीको नाम	गुम्बा	अन्य विद्यालय	अन्य ठाउँ	जम्मा
१.	ढाड टोल	छैन	छैन	छैन	
२.	देउराली	छैन	छैन	छैन	
३.	चुरेटार	छैन	छ	छ	
४.	चनौटे	छैन	छैन	छैन	
५.	पालचोक शेरा	छैन	छैन	छैन	

शैक्षिक सत्र २०७८/०७९ छैन

क्र.स.	वस्तीको नाम	गुम्बा	अन्य विद्यालय	अन्य ठाउँ	जम्मा
१.	ढाड टोल				
२.	देउराली				
३.	चुरेटार				
४.	चनौटे				
५.	पालचोक शेरा				

३ भौतिक पूर्वाधार

३.१ विद्यालयको भौतिक सम्पत्तिको अबस्था:

यस विद्यालयाको भवन आफ्नो नाममा नभई श्री पाशाड नुर्वु लामा र दामे लामाको नाममा रहेको छ ।

क्र.सं	विवरण	संख्या	प्रयाप्तता		मर्मत/सुधार आवश्यक संख्या	भुकम्प प्रतिरोधक वा सुरक्षित संख्या	अपाङ्गतामैत्री भए संख्या
			छ	छैन			
१	विद्यालय भवन	२					
२	प्रारम्भ बालविकास						
	२.१ बालविकास केन्द्र/कक्षा	१					
	२.२ सिकाइ क्षेत्र						
	२.३ छुट्टै खेल केन्द्र						
३	कक्षाकोठा	४					
४	फर्निचर	५					
५	जम्मा शौचालय	२					
	छात्रा शौचालय	१					
	Wash facilities सहितको शौचालय						
६	विद्यालय कम्पाउण्डमा घेराबार	५					
७	स्वच्छ खानेपानी र धारा	१					
८	खेलकुद मैदान	५					
९	प्रयोगशाला						
	कम्प्युटर ICT सहितको प्रयोगशाला						
	विज्ञान प्रयोगशाला						
१०	अध्ययन कक्षा सहितको पुस्तकालय	छ					

४. विद्यालय व्यवस्थापन समिति:

क्र.स.	नाम थर	लिंग	पद	प्रतिनिधित्व	सम्पर्क नम्बर	जात	अपाङ्गता	शैक्षिक स्तर
१	राजेश जोती	पुरुष	अध्यक्ष	अभिभावक	9840103475	क्षेत्री	छैन	स्नातक
२	दिपक जोती	पुरुष	सदस्य	अभिभावक	9803995426	अन्य	छैन	एस.एल.सि.
३	मान ब. जोती	पुरुष	सदस्य	अभिभावक	9811828728	अन्य	छैन	आधारभुत
४	देवकी जोती	महिला	सदस्य	अभिभावक	9810304076	अन्य	छैन	साक्षर
५	मञ्जु बरुवाल	महिला	सदस्य	शिक्षक	9741737365	क्षेत्री	छैन	+२
६	पुण्य प्र. साफ्कोटा	पुरुष	सदस्य	वडा सदस्य	9860721389	ब्रामण	छैन	आधारभुत
७	सानुबाबु खड्का	पुरुष	सदस्य सचिव	प्रधानाध्यापक	9851181151	क्षेत्री	छैन	+२

५. विद्यालयमा अन्य व्यवस्था:

विद्यालय सहज सञ्चालन गर्नका लागि विभिन्न समुह तथा समितिको आवश्यकता पर्ने हुन्छ, जस अन्तर्गत यो विद्यालयमा बाल क्लब, विद्यालय स्तरीय विपद् व्यवस्थापन समिति लगायतको व्यवस्था रहेको छ। बाल अधिकार तथा बाल संरक्षण फोकल व्यक्ति शिक्षक कल्पना पराजुली हुनुहुन्छ।

६. शिक्षक अभिभावक संघ:

६.१ पदाधिकारीहरूको नाम:

क्र.सं	नाम थर	लिंग	पद	प्रतिनिधित्व	सम्पर्क नम्बर	जात	अपाङ्गता	शैक्षिक स्तर
१	सरिता जोती	महिला	अध्यक्ष	अभिभावक	9813380262	अन्य	छैन	एस.एल.सि.
२	सानुबाबु खड्का	पुरुष	सदस्य	प्रधानाध्यापक	9851181151	क्षेत्री	छैन	+२
३	खुल ब. जोती	पुरुष	सदस्य	अभिभावक	9761725558	अन्य	छैन	आधारभुत
४	तुलसा गिरी	महिला	सदस्य	शिक्षक	9813228065	अन्य	छैन	+२
५	प्रनिश जोती	पुरुष	सदस्य	अभिभावक	9861083666	अन्य	छैन	+२
६	बुद्धि ब. जोती	महिला	सदस्य	अभिभावक	9860472200	अन्य	छैन	आधारभुत
७	कृष्ण ब. जोती	पुरुष	सदस्य	अभिभावक	9841131420	अन्य	छैन	+२

६.२ शिक्षक अभिभावक संघको बैठक:

विद्यालय व्यवस्थापन समिति र शिक्षक अभिभावक संघको बैठक सयुक्त बस्ने गरेको छ। २०८० वर्षमा १० पटक बसेको छ।



७. शिक्षक कर्मचारीको अवस्था:

७.१ शिक्षक विवरण स्थायी:

क्र.स.	शिक्षको नाम	पद		तह	किसिम	योग्यता	प्राप्त तालिमको नाम
१	सानु बाबु खड्का	प्र.अ.		प्रा.वि.	स्थाई	+२	१० महिने TPD तालिम
२	अर्जुन ब. खड्का	शिक्षक		प्रा.वि.	स्थाई	+२	१० महिने TPD तालिम
३	मञ्जु बरुवाल	शिक्षक		प्रा.वि.	राहत	+२	TPD Training
४.	कल्पना पराजुली	शिक्षक		प्रा.वि.	स्थाई	एम.एड.	child protection training
५.	रीता घिमिरे	शिक्षक		प्रा.वि.	स्थाई	+२	१० महिने TPD तालिम
६.	तुलसा गिरी	शिक्षक		ECD	करार	वि.एड.	ECD Training

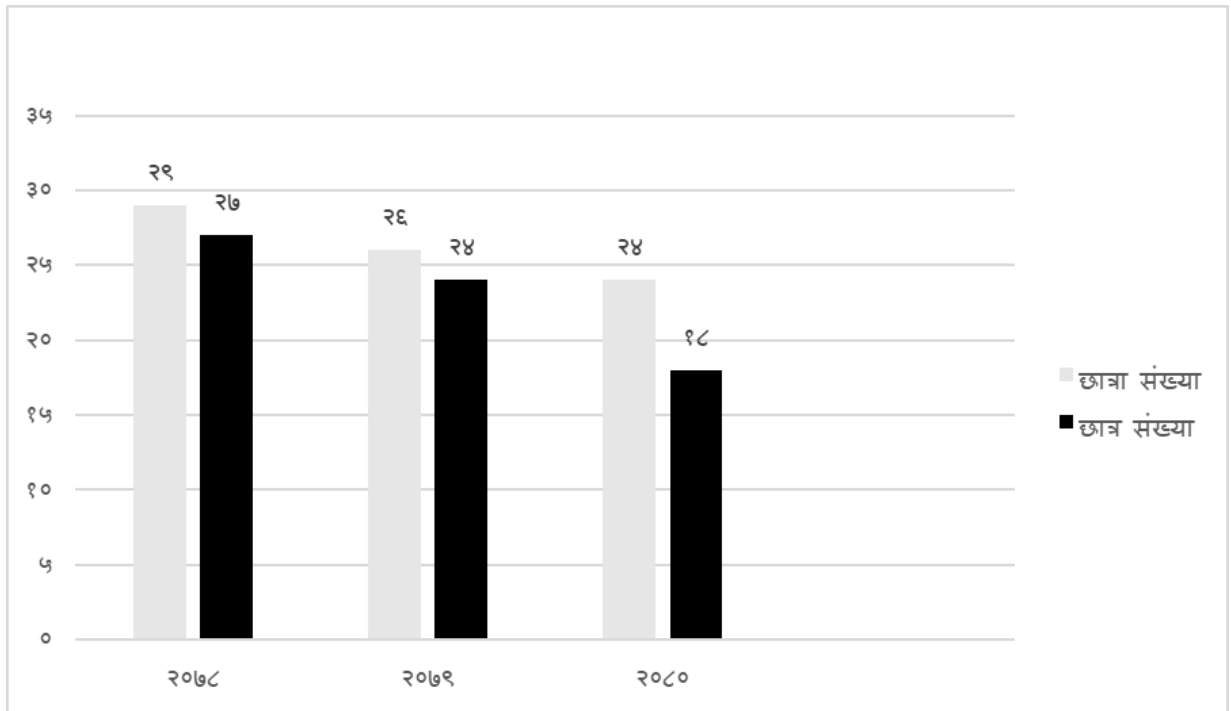
७.२ तहगत शिक्षक संख्या:

यस विद्यालयमा हाल कार्यरत शिक्षकहरुको तहगत र विषयगत विवरण यस प्रकार छ ।

तह	सञ्चालित सेक्सन संख्या	शिक्षक संख्या					
		प्रकार			जम्मा		
		स्वीकृत दरवन्दी	राहत	निजी स्रोत	जम्मा	महिला	पुरुष
प्रारम्भिक बालविकास							
आधारभूत कक्षा १-५		४	१		५		
कक्षा ६-८							
जम्मा		४	१		५		

८. विद्यार्थी संख्या तथा विद्यालय सञ्चालनको अवस्था:

यस खण्डमा तीन शैक्षिक सत्रको विद्यार्थी संख्या प्रस्तुत गरिएको छ ।



ट.१ विद्यालय सञ्चालनको अवस्था

यस विद्यालयमा गत शैक्षिक सत्रको विद्यालय सञ्चालनको अवस्था यस प्रकार छ ।

क्र.सं.	विवरण	वार्षिक औसत दिन	निर्धारित मापदण्ड
१	विद्यालय खुलेको दिन	१९४	२२० दिन भन्दा बढी
२	पठनपाठन भएको दिन	१७४	न्यूनतम वार्षिक १९२
३	प्रारम्भिक बालविकासका विद्यार्थीको औसत उपस्थिति	१४९	न्यूनतम वार्षिक १९२
४	कक्षा १-५ का विद्यार्थीको औसत उपस्थिति	१४९	न्यूनतम वार्षिक २१०
५	कक्षा ६-८ का विद्यार्थीको औसत उपस्थिति		न्यूनतम वार्षिक २१०
६	विद्यालयमा शिक्षकको औसत उपस्थिति	१८०	विद्यालय खुलेको दिन मध्ये ९२%

८. विद्यालय सुधार योजना:

- (क) हाल कार्यान्वयनमा रहेको विद्यालय सुधार योजना माथि उल्लेख गरिए अनुसारको समस्याहरूलाई सकेसम्म सम्बोधन गर्ने गरी SIP मा समावेश गरिएको छ । तर केही आवश्यकता अनुसार थप कार्य गर्नुपर्ने देखिन्छ ।
- (ख) वि.सु.यो. निर्माण गर्दा विद्यालय तल उल्लेख गरिएअनुसार प्रक्रिया अपनाईको थियो ।



१०. वार्षिक योजना तथा बजेट:

बजेट	०७५/७६	०७६/७७	०७७/७८	०७८/७९
जम्मा बजेट	१७८४६५०.७९	२२५८०८२	२०६९२९५.३४	२५४५५६४.४८

११. विद्यालयको सुशासन:

विद्यालयको गतिविधिहरूलाई समुदाय स्तरमा पुऱ्याउनका लागि विद्यालयले अपनाउदै आएका सूचना तथा सञ्चारका गतिविधिहरू तपसिल बमोजिमका रहेका छन् ।

फेसबुक पेज

सामाजिक
लेखा परीक्षण

सूचनापाटी

१२ विद्यालयका सबल पक्षहरु:

- पर्याप्त कक्षाकोठा र घेराबार गरिएको ।
- स्वच्छ पिउने पानी तथा शौचालयको व्यवस्था ।
- मासिक रूपमा अतिरिक्त क्रियाकलाप ।
- आफ्नै करेसावारी तथा ECD कक्षामा अभिभावकको सक्रियता ।
- शिक्षकहरुको नियमित उपस्थिति तथा बाटोको राम्रो सुबिधा ।

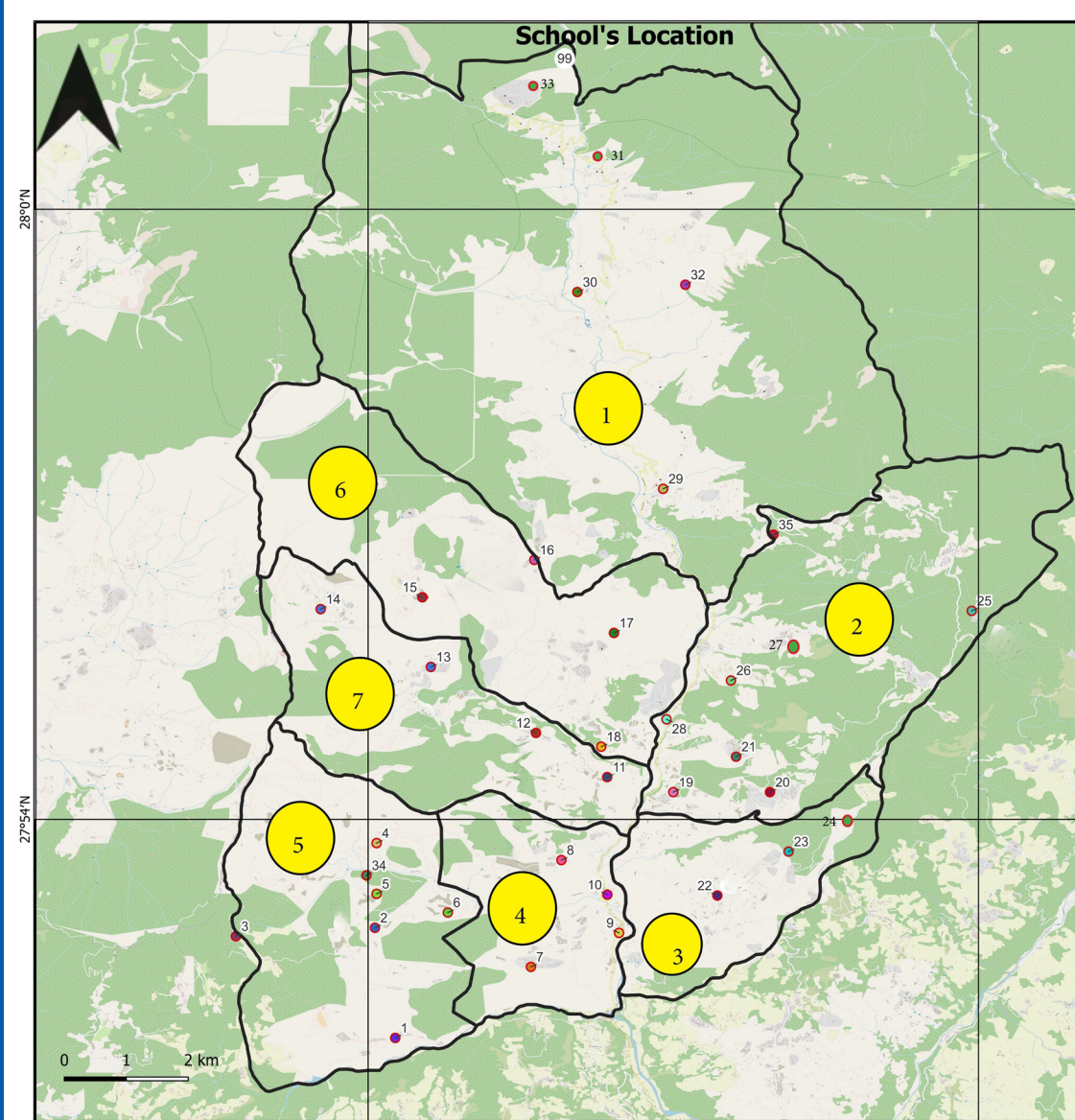
१४. चुनौती तथा समस्या:

- आन्तरिक रूपमा समाधान गर्न नसकिने समस्या चुनौति हो । जस्तै: गाउँमा छेवार, घेवा वा अन्य कुनै साँस्कृतिक तथा धार्मिक गतिविधि गाउँमा हुँदा बालबालिकाहरु विद्यालयमा अनुपस्थित हुन्छन् ।
- भवन तथा रङ्गरोगनको आवश्यकता ।
- घेराबन्दी मर्मत तथा खेल मैदान मर्मत गर्नु पर्ने ।
- ICT, शिक्षक तथा खेलकुद सामग्रीको अभाव ।
- शिक्षक डायरी तथा विद्यार्थी व्यागको व्यवस्था गर्नु पर्ने ।

विद्यार्थीको सिकाइ उपलब्धी विवरण: २०७९

कक्षा	विद्यार्थी संख्या	अनिवार्य विषयहरुको विषयगत औसत सिकाइ उपलब्धि						कक्षागत औसत सिकाइ उपलब्धि
		नेपाली	अंग्रेजी	गणित	मेरो सेरोफेरो/सामाजिक	विज्ञान	OPT./स्वास्थ्य तथा शारीरिक	
इ.सि.डी.	17	80.9	79.5	80.6		76.6		79.4
कक्षा १	9	75.03	80.1	78.3	84.1	70.2	82.9	78.4
कक्षा २	7	52.7	56.1	71.7	71.2	53.1	63.1	61.3
कक्षा ३	10	71.3	63.4	61.8	73.3	62.6	64.4	66.3
कक्षा ४	9	68.4	63.1	63.3	71.6	61.8	65.6	65.6
कक्षा ५								

हेलम्बुको नक्सा र मणिकण्ठेश्वरी आधारभूत विद्यालय



Legend

Schools

- | | | |
|---------------------------|----------------------------------|-----------------------|
| 1 Urleni BS | 12 Harisidhi BS | 25 Yangrima SS |
| 2 Bhanjyang BS | 13 Pating BS | 26 Setidevi BS |
| 3 Srijana BS | 14 Mahakaleshwari BS | 27 Chitre BS |
| 4 Siddhartha BS | 15 Dhapsung BS | 28 Bhumeshwori SS |
| 5 Sarbodaya SS | 16 Helambu Boddhisattva Model SS | 29 Golmadevi SS |
| 6 Padmeshwori BS | 17 Ichok SS | 30 Sarkathali BS |
| 7 Gyanodaya BS | 18 Mahendra SS | 31 Pemachholing SS |
| 8 Mahakali Nindeshwori BS | 19 Manikantheshwori BS | 32 Gorakhnath BS |
| 9 Saraswoti SS | 20 Sathdhara BS | 33 Melamchhighyang SS |
| 10 East Point SS | 21 Risankhumane BS | 34 Bolde BS |
| 11 Mahendra BS | 22 Jayabageshwori SS | 35 Nurbuling SS |
| | 23 Ishing BS | |
| | 24 Palchowk SS | |



Email: manikantheshwori@gmail.com

Lat: N27°54'15"

Long: 85°33'0"

Ald: 1114.2m